

貸マンション

滝の茶屋駅

間取り
ワンルーム

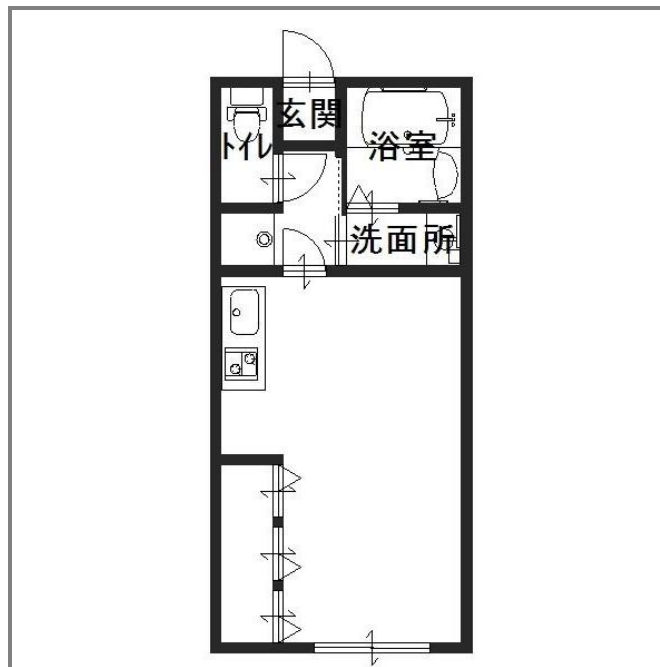
専有面積
28.30㎡

築年月
1979年01月



チェックポイント！

B・T別室 トイレ 洗髪洗面化粧台 洗面所独立 収納スペース
室内洗濯機置場 都市ガス フローリング



物件種目	貸マンション
最寄駅	滝の茶屋
間取タイプ	ワンルーム
賃料	42,000円
賃貸条件	礼金 15.00万円 敷金 15.00万円 敷引なし 保証金なし

物件所在地	兵庫県神戸市垂水区城が山4丁目1		
交通	山陽電鉄本線 滝の茶屋 徒歩7分		
建物	建物名		
	構造・規模	鉄骨造 2階建 2階部分	
	使用部分面積	28.30㎡	
	間取内訳	洋 1	
築年月	1979年01月	契約期間	2年
管理費等	なし 共益費なし		
駐車場	空無 13,000円/月		
現況	空家	入居日	即時
設備	B・T別室 トイレ 洗髪洗面化粧台 洗面所独立 収納スペース 室内洗濯機置場 都市ガス フローリング		
保険等	要		
備考	更新料：なし		

この図面は物件情報の一部を抜粋して掲載しております。(現況優先)
付帯条件や別途料金等が発生する場合がありますのでご確認ください。

at home

infosheet 物件番号 69505537032

兵庫県知事免許(1)第451294号 〒670-0091 兵庫県姫路市北新在家2丁目20-11

株式会社アートワン

TEL : 079-293-0332 FAX : 079-293-0352 定休日 : 日・祝日

■取引態様 : 媒介